

Clés USB

Matériel de sauvegarde
Transport de données

Clé USB
Standard

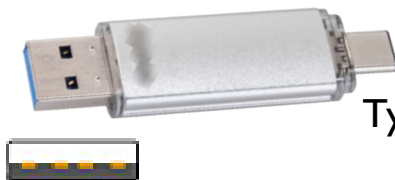


Clé USB 3.2

Pratique pour
copier les photos
du Smartphone
vers l'Ordinateur

ex :

USB 2.0



Type C



Qu'est-ce qu'une Clé USB

C'est un outil très pratique
qui sert aussi à **utiliser**
des données entre différents appareils.

Musique



Documents



Photos
Vidéos



etc...

Elle sert de passerelle, pour une lecture des fichiers sur différents matériels.
Il suffit de connecter la Clé, sur un des **Ports USB** d'un PC, Tablette.
Elle fonctionne aussi avec d'autres appareils, comme le téléviseur, la box ou l'autoradio...

Utilisations courantes

Capacité	Usage recommandé
32 Go à 64 Go	Sauvegarde de photos, vidéos personnelles, documents volumineux
128 Go à 256 Go	Stockage de films, collections de photos, projets multimédia
512 Go à 1 To	Archivage longue durée, usage professionnel, clone de disque dur

Mode d'emploi

Transférer nos fichiers de



Windows 10

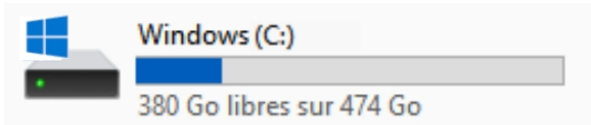
vers



Windows 11

A partir d'une clé USB

1 Sur Windows 10 Copie des Dossiers



ATTENTION !

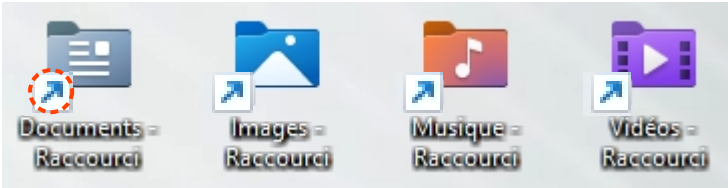
Ne pas effectuer de copie à partir
des icônes :

Raccourcis de Dossiers



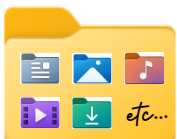
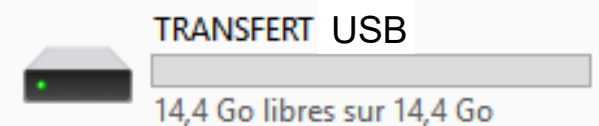
Au risque d'obtenir des Dossiers vides...

Ce sont **des liens**, pas des **Dossiers d'origines (Parents)**



Insérer la Clé USB

L'ouvrir d'un **Clic G**



**Créer un Dossier
de réception.**

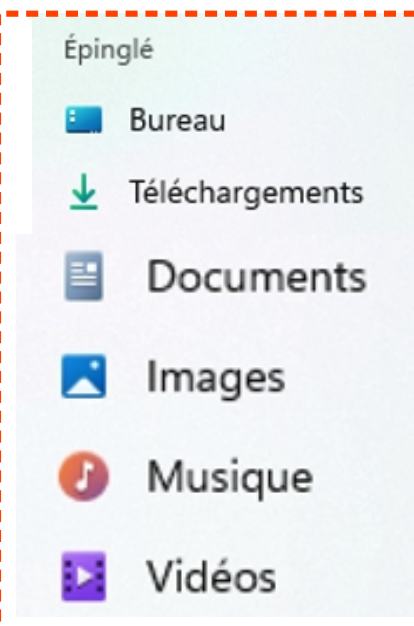
Le nommer...

Documents
Récupérés de
W10

Créer des **s/Dossiers** :
Documents ; Images ;
Musiques ; Vidéos ; etc...

Ouvrir l'explorateur de fichiers dans la Barre des tâches

Clic G



Où vont nos documents ?

Selon leur type, nos documents s'enregistrent automatiquement dans quatre Dossiers principaux :
Documents ; Images ; Musique ; Vidéos.

Il est aussi possible que nous ayons créés, nos propres Dossiers de rangement.

Nous les retrouverons sur le **Bureau** ou dans le **Disque dur**.

Copier sur la Clé USB

dans le Dossier préparé :

Documents
Récupérés de
W10

**Commencer
le transfert :**

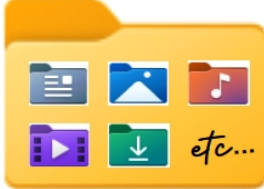


Copier **Ctrl C**



etc...

Coller **Ctrl V**



Documents
Récupérés de W10

Après les copies,
vérifier le contenu
de **chaque Dossier**.

ex : **Clic D** sur :
Propriétés
de Documents ;

Taille : 872 Mo
(Idem le DD 872 Mo)

Retirer la clé USB, en toute sécurité de la Barre des tâches. *En bas à droite*

Clic G sur cet icône



Puis **Clic G** sur



C'est OK pour éjecter la Clé

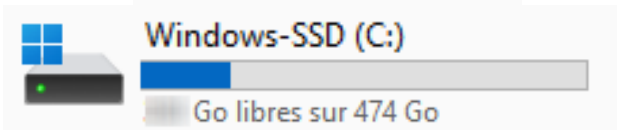
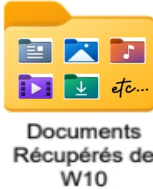
2 Sur Windows 11

Brancher la clé USB

Copier le Dossier :

Ctrl C Copier à partir de la **Clé USB**

Ctrl V Coller sur le **Disque dur (C:) W11**



Un peu de patience...

Pour retrouver nos fichiers sur le nouveau PC équipé



Windows 11